



Zonnehuisgroep
Noord

Jaarverslag 2023 Zonnehuisgroep Noord (samenvatting)



Medewerkers

De cijfers

1.672 Medewerkers in loondienst
698 Vrijwilligers
82 Stagiaires en leerlingen

In- en uitstroom 2023

+ 399 In diensttredingen
- 347 Uitstroom
+ 52 Resultaat

Aandacht voor:

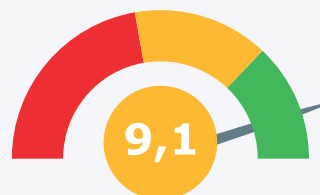
- Grootschalig opleiden
- Duurzame inzetbaarheid
- Medewerkerstevredenheid
- Programma voor vrijwilligers



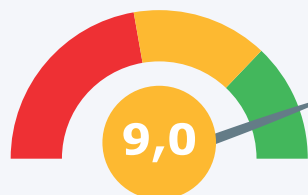
Cliënten

	2023	2022
Wijkverpleging	487	530
Langdurige zorg (WLZ)	730	701
1e Lijn	23	23
GRZ	37	44

Tevredenheid *op ZorgkaartNederland*

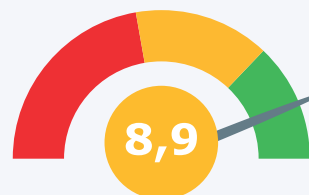


Cliënten
wijkverpleging



Cliënten binnen
onze locaties

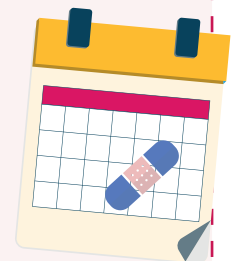
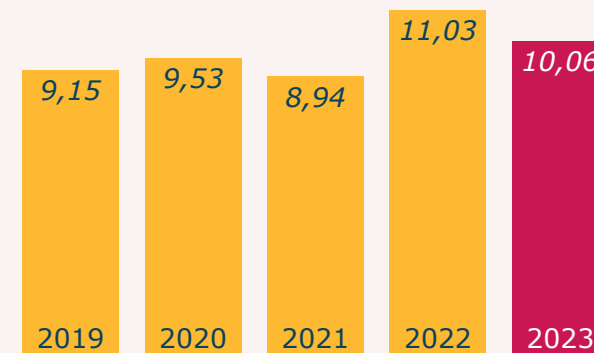
PREM onderzoek



Patiënttevredenheid
wijkverpleging

Verzuim

(12-maands voortschrijdend gemiddelde december)





Zonnehuisgroep Noord

Financiële kerncijfers

(bedragen x 1 mln)



	2023	2022
Omzet	99,5	92,4
Netto resultaat	3,81	1,93
Current ratio	2,0	1,9
Solvabiliteit	37,2%	34,5%

Prezo

(PREstaties in de ZOrg)

Keurmerk voor:
Revalidatiecentrum Eemsdelta, Revalidatiecentrum Zuidhorn, Zonnehuis Thuis, Zonnehuis Experts, Hospice de Mantel, GZSP-zorg.

Duurzaamheid

CO2 reductie (t.o.v. 2018)

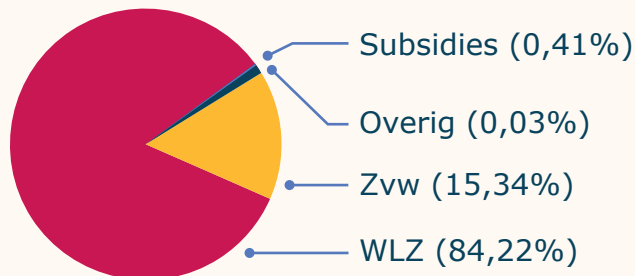
2030
-50%

2050
-100%

- Zonnepanelen
- Levensduurverlenging inventaris
- Duurzame voedselketen
- Verspil geen pil



Omzetverdeling



GRONINGER

ZORGAKKOORD

Samenwerken aan toekomstbestendige zorg met nieuwbouw en innovatie.

Ons profiel

In de regio Groningen verlenen wij specialistische zorg en behandeling, thuis of in een locatie, passend bij de persoon en zijn behoeften.

- Thuiszorg
- Zorg bij dementie
- Tijdelijk verblijf
- Dagbesteding
- Revalidatie
- Wonen met zorg
- Behandeling
- Geriatrisch (dag)onderzoek
- Zorg bij chronische beademing
- Zorg bij niet-aangeboren hersenletsel
- Zorg bij gerontopsychiatrie
- Intensieve lichamelijke zorg
- Zorg in de laatste levensfase

